

# AMC

UNE ANNÉE  
D'ARCHITECTURE  
EN FRANCE

39 €

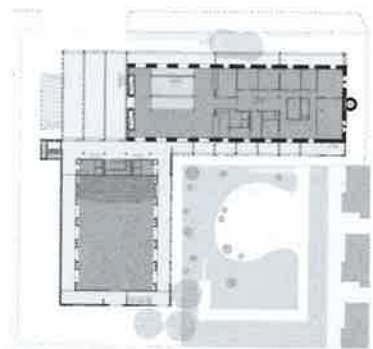
DOM : 22 € - CANADA : 31 \$ CAN - Nlle CALÉDONIE : 2350 CFP  
MAROC : 172 DH - POLYNÉSIE : 2800 CFP

M 02754 - 229S - F: 39,00 € - RD

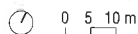


LES 100 BÂTIMENTS DE L'ANNÉE 2013  
30 ANS D'ÉQUERRE D'ARGENT

# CENTRE CHORÉGRAPHIQUE PHILIPPE PROST



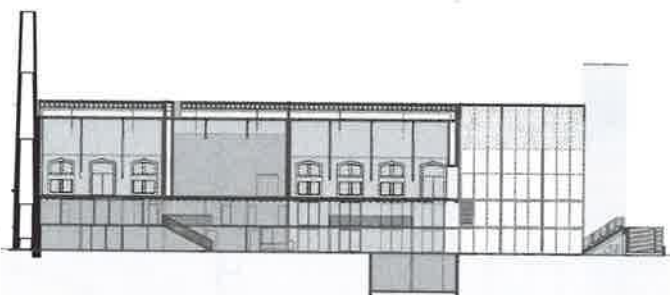
PLAN DU RDC



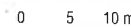
Ce centre de danse contemporaine s'installe dans une briqueterie du XIX<sup>e</sup> siècle restructurée et complétée d'une extension. La structure d'origine a été conservée dans son intégralité : soubassement en pierre massive, étages en briques et charpente métallique, plancher intermédiaire en voûtains. Pour accueillir les nouvelles fonctions, une dalle béton ménage désormais un étage en mezzanine avec loges et bureaux. La circulation principale, une galerie de 60 m de long, est rapportée en façade côté jardin dans un volume entièrement vitré. L'ampleur du niveau supérieur de l'ancienne usine accueille trois studios de répétition. L'isolation des studios par les circulations vise à fluidifier les déplacements tout en prévenant les nuisances sonores pour le voisinage. À l'équerre de l'ancienne bâtisse, une extension habillée de zinc abrite le studio-scène, un plateau de 15 x 15 m équipé d'un gradin de 180 places. Le toit débordant côté rue forme un auvent au-dessus d'un vaste parvis qui accueille des performances artistiques. Un jardin de plain-pied avec le studio-scène complète le programme. La mise en lumière dynamique de la cheminée et du monte-charge renforce la visibilité du bâtiment dans le quartier.



Photos Luc Boeufly



COUPE LONGITUDINALE



**LIEU :** Vitry-sur-Seine, Val-de-Marne

**MAITRISE D'OUVRAGE :** CG du Val-de-Marne

**MAITRISE D'ŒUVRE :** Agence d'Architecture Philippe Prost, architectes. Bureau Michel Bancon, BET structure ; Scène, scénographie scénique ; In Folio, paysagiste.

**PROGRAMME :** centre de développement chorégraphique, studio-scène, trois studios de danse, administration, accueil

**SURFACE :** 3 400 m<sup>2</sup> dont 1 300 m<sup>2</sup> Shon, extension 2 100 m<sup>2</sup> Shon

**COÛT :** 8 M€ HT